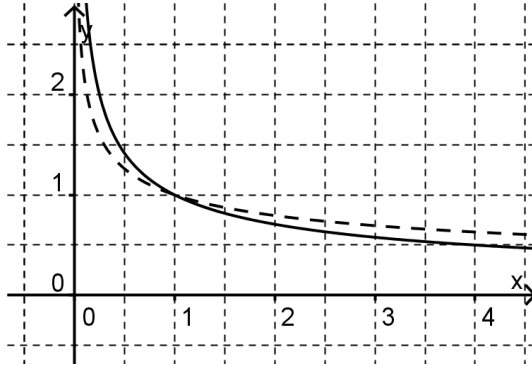


3. Potenzfunktionen

Ergebnisse

1) Funktionsgraph

$$y = f(x) = \frac{1}{\sqrt{x}} \text{ (durchgezogen)} \quad y = f(x) = \frac{1}{\sqrt[3]{x}} \text{ (gestrichelt)}$$



2) Funktionsgraph verschieben

Um 2.5 Einheiten nach rechts und 5 nach oben.

3) Überlegungsaufgabe

- a) a₁) wird verneunfacht
- a₂) wird gedrittelt
- a₃) wird mit $\sqrt{3}$ multipliziert
- b) b₁) wird durch 8 dividiert
- b₂) wird vervierfacht
- b₃) wird durch $\sqrt{2}$ dividiert

4) Anwendung

$$t = f(v) = \frac{60}{v}$$

