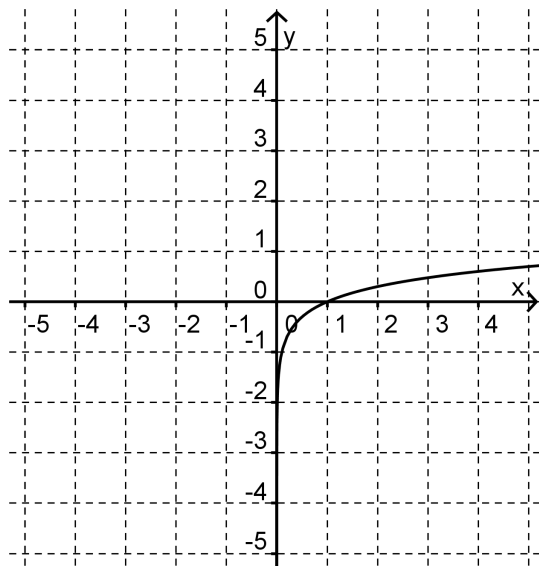


2. Funktionen

2.1. Logarithmusfunktionen

1. Zehner-Logarithmus



2.2. Exponentialfunktionen

1. Grundsituation

$(0 \mid -5)$ und $(0.6094 \mid 0)$

2. Schnittpunkt

$(5.5945 \mid 466.934)$

3. Grafisches

Schnittpunkt der beiden Kurven: $(-1.218 \mid 1.810)$,

Schnittpunkte der Kurven mit der x -Achse: $(-0.631 \mid 0)$ resp. $(-4.106 \mid 0)$.

Hinweis: Die Funktionsgleichungen sind $y = \left(\frac{1}{3}\right)^x - 2$ und $y = 5 \cdot \left(\frac{5}{4}\right)^x - 2$