

1. Stammfunktionen

Ergebnisse

1) Kurvendiskussion rückwärts

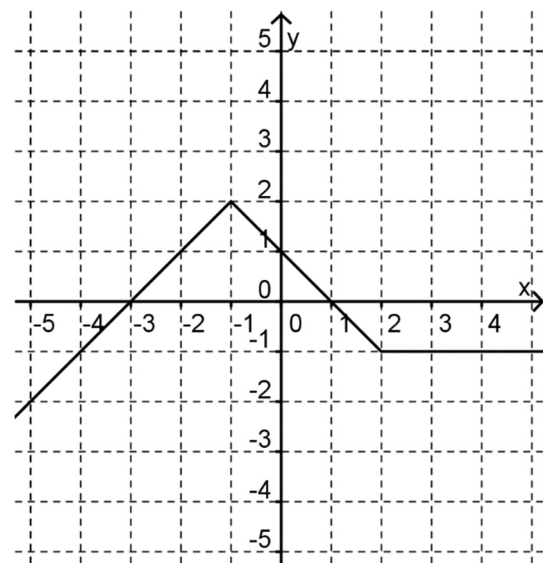
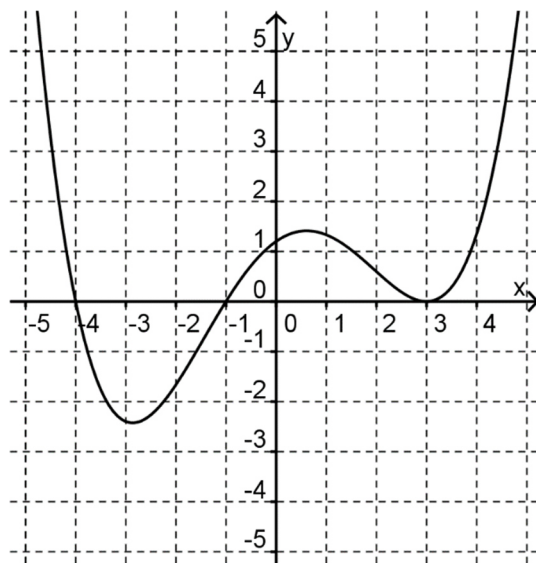
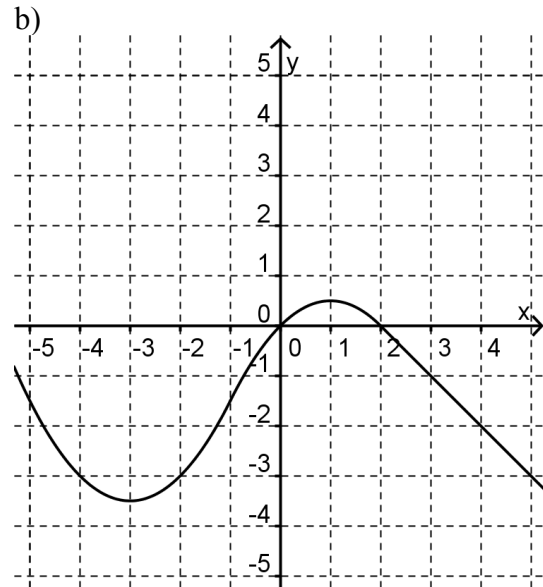
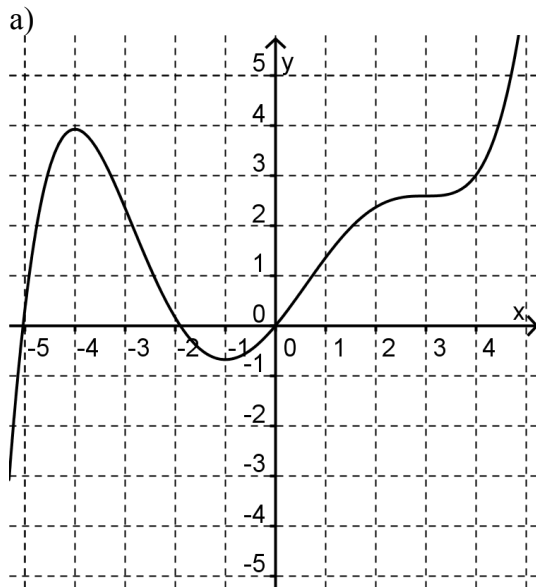
a) $y = \frac{3}{4}x^{\frac{4}{3}} + c$ b) $y = \pi \cdot x^2 + a \cdot x + b$ c) $y = \frac{2}{3}x^3 - 9.$

2) Unbestimmte Integrale

a) $\frac{1}{4}x^4 + 6\sqrt{x} + \frac{1}{2}x^{-2} + c$ b) $\frac{x^{\pi+1}}{\pi+1} + c$
 c) $e^x + \sin(x) + c$ d) $\frac{a}{3} \cdot x^3 + \frac{b}{2} \cdot x^2 + c \cdot x + d$

3) Grafisch Integrieren

Bestimme zur dargestellten Funktion den Graphen einer Stammfunktion



[F(x) hat bei $x = 3$ einen Terrassenpunkt.]

[F(x) besteht aus zwei Parabelbogen und einem Stück einer Geraden.]