

# Einführung

## Repetitionsaufgaben

---

### 1. Verwenden des Taschenrechners:

Löse die folgenden Differentialgleichungen

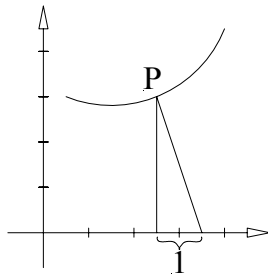
a)  $y' + 2y = x^2$

b)  $y' = y^2 + 3y$  (Ricatti'sche Differentialgleichung)

### 2. Kurve:

Gesucht wird eine Kurve mit folgender Bedingung:

Für jeden Kurvenpunkt P muss gelten: Wenn man in P die Kurvennormale errichtet, dann hat die auf der x-Achse markierte Strecke Länge 1.



Von den möglichen Kurven bestimme man diejenige, welche durch den Punkt (2 | 5) geht.